



2月号

R5. 1. 25

太田東保育園

やってきました、一年で一番寒い季節！今年は雪、積るかな～？

白い息を“はぁっ！”と はきながら元気にサッカーをしたり、縄跳びをしたり、ハンターごっこをしたり・・・子どもたちは寒さともなかよしです。枯れているように見える木々の枝の先にも小さな小さな新芽が静かにふくらんでいます。春の足音はもう、そこまできているのですね。

## 今月の予定



- 1日（水）避難訓練
- 9日（木）身長体重測定
- 10日（金）雪あそび（年長）
- 24日（火）交通安全教室

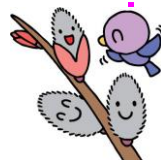


### 今後の行事変更について

進級説明会・保護者会総会については本来保護者の皆さんにお集まりいただき開催するものですが新型コロナウイルス感染症感染拡大防止の観点からお集まりいただけません。行事の変更をさせていただきます。

\*在園児進級説明会・・・昨年同様資料を配布することで説明会に代え、熟読していただいた後、同意書に署名をお願いします。

\*保護者会総会・・・昨年同様資料を配布し保護者会総会に代えさせていただきます。



### 保育目標

・つよいからだ ・やさしいきもち ・すなおなこころ

### 今月のことも

「起きたくないよ～」ぬくぬくの布団から起き出すのは一苦労。寒さもあるけど寝る時間は遅くなっていませんか？登園してもなかなかエンジンがかからず動き出せない姿が見られます。十分な睡眠は子どもの成長にとっても欠かせません。（骨や体の各部分の成長を促すホルモンは寝ているときに分泌されます。）

『早寝早起き朝ごはん』でシャキッと目覚め、元気に遊びましょう。



### 予防が大切！



風邪の原因は大部分がウイルスでその他は細菌などによるもの。空気が乾燥する冬は、これらの病原微生物が蔓延し、風邪症状が出やすくなります。子どもたちは軽い感染症を繰り返して少しずつ丈夫になっていくものですが、この時期、新型コロナウイルス感染症との見分けがつきにくく、ちょっとした症状でも受診をお願いしています。保育園ではかかりつけ医師の「登園OK！」を指標にしています。一度受診しても症状が悪化したり、別の症状が出てきたりしたらもう一度受診をお願いします。

うがい・てあらい・消毒の励行・睡眠・食事に気をつけ、十分な休息をとり、予防につとめましょう。

### 理事長杯サッカー大会

1月31日（火）

今年もコロナ禍のため姉妹園のなかよし幼稚園との交流は持てませんが理事長先生のご配慮で太田東保育園さくらぐみのみのサッカー大会を行います。無観客の園内行事として行い、卒園前の楽しい思い出にして欲しいな・・・と考えています。